



Spółka Restrukturyzacji Kopalń S.A.

OFERTA INWESTYCYJNA

**Kompleks nieruchomości
o łącznej pow. 230.493m² położony w Zabrzu
w rejonie ulic Hagera i Tarnogórskiej
- województwo śląskie**



Oferowana nieruchomość znajduje się na w Zabrzu w rejonie ulic Hagera i Tarnogórskiej. Stanowi ją kompleks działek gruntu o łącznej pow. 230.493m².

Kompleks nieruchomości znajduje się na obszarze: terenów przemysłowo – usługowych, terenów usług sportu i rekreacji, terenów zieleni innej oraz terenów zabudowy mieszkaniowej mieszanej.

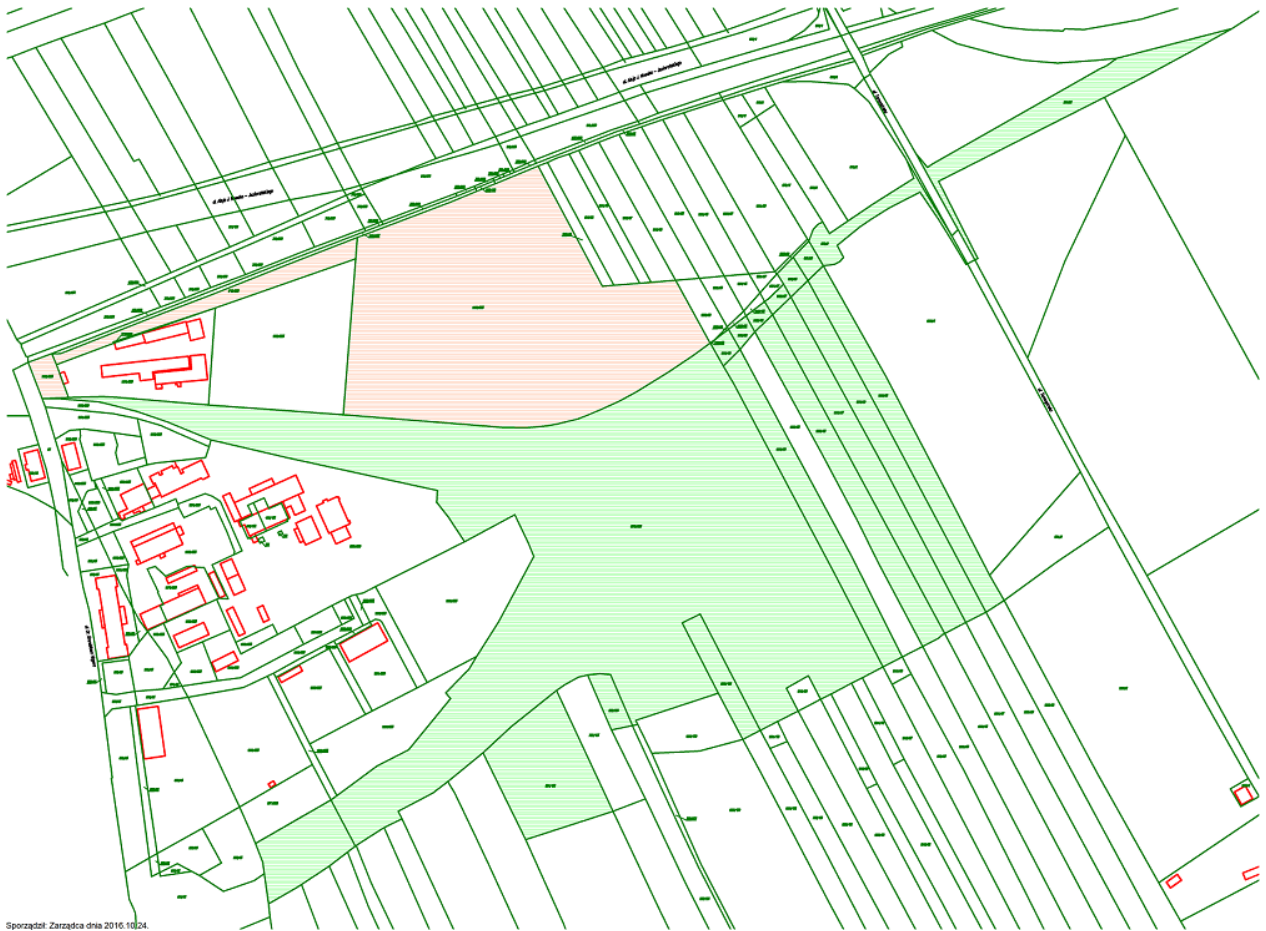
Nieruchomość znajduje się w odległości ok. 1km od zjazdu z drogi krajowej nr 88.

Miasto Zabrze jest położone w południowo-zachodniej Polsce, w zachodniej części województwa śląskiego i Górnośląskiego Okręgu Przemysłowego (GOP), na Wyżynie Śląskiej, nad rzekami Kłodnicą i Bytomką. Miasto sąsiaduje z miastami: Bytom, Gliwice, Ruda Śląska.

W dalszej odległości od nieruchomości znajduje się linia kolejowa relacji Gliwice- Bytom oraz droga krajowa 88. W pobliżu miasta przebiega: autostrada A4 (odcinek drogi międzynarodowej E40), co zapewnia szybki drogowy dostęp do Krakowa czy do Wrocławia oraz autostrada A1 łącząca północ z południem Polski. Miasto posiada także, drogi krajowe nr 4, 78, 88, 94 oraz drogę wojewódzką nr 921. Transport lotniczy zapewnia blisko położone lotnisko „Katowice” w Pyrzowicach.



Dane o terenie:	
Właściciel	Skarb Państwa
Użytkownik wieczysty	Spółka Restrukturyzacji Kopalń S.A.
Dane adresowe użytkownika wieczystego	ul. Strzelców Bytomskich 207 41-914 Bytom Fax: +48 (prefix) 32/35-13-309; 35-13-310 www.srk.com.pl
Powierzchnia całkowita	Kompleks I- o łącznej pow. 59.245m ² , na który składają się działki nr: 1482/225 o pow. 941 m ² ; 1483/225, o pow. 54.601m ² ; 1719/225, o pow. 3.703m ² . Kompleks II- o łącznej pow. 171.248m ² , na który składają się działki nr: 998/134, o pow. 1.120m ² ; 1029/26, o pow. 7.136m ² ; 1055/122, o pow. 2.270m ² ; 1039/58, o pow. 6.659m ² ; 620/29, o pow. 547m ² ; 617/26 o pow.492m ² ; 1033/37 o pow. 8.023m ² ; 1399/58 o pow. 489m ² , 1093/29 o pow. 82 m ² ; 1401/55 o pow. 392m ² ; 1031/29 o pow. 7.229m ² ; 679/2, o pow. 2.022m ² ; 1403/45 o pow. 345m ² ; 1035/45 o pow. 7.383m ² ; 1396/58 o pow. 4m ² ; 1405/37 o pow. 324m ² ; 201/21 o pow. 6.696m ² ; 1672/225 o pow. 110.935m ² ; 584/152, o pow. 9.100m ² .
Przeznaczenie według planu zagospodarowania przestrzennego	Tereny przemysłowo – usługowe, tereny usług sportu i rekreacji, tereny zieleni innej, tereny zabudowy mieszkaniowej mieszanej.
Obecny sposób zagospodarowania	Kompleks I- Nieruchomość niezabudowana, częściowo ogrodzona na małym odcinku (ogrodzenie od strony sąsiedniej nieruchomości – dz 1479/225). Teren na którym znajduje się nieruchomość jest w przeważającej części płaski, występują nieliczne skarpy w północnej części działki 1719/225 przy linii kolejowej. W większości nieruchomość porośnięta wysoką zielenią nieuporządkowaną – samosiejki, krzewy, trawa wysoka. Działka 1482/225 stanowi fragment drogi dojazdowej od ul. Bronisława Hagera, jej nawierzchnia wyłożona jest kostką granitową. Kompleks II- Przedmiotowe nieruchomości są niezabudowane i nieogrodzone. Stanowią teren pokopalniany, porośnięty w części samosiejkami i krzewami. Część działek stanowi teren hałdy. Na działce o numerze geodezyjnym 1672/225 znajduje się staw.
Informacje o terenach przyległych	Najbliższe otoczenie: od strony południowej stanowią tereny po hałdzie pokopalnianej oraz zabudowa przemysłowo- usługowa wraz z budynkami poprzemysłowymi przekształconymi na funkcje biurową. Od strony wschodniej tereny rolnicze. Od strony północnej biegnie linia kolejowa Gliwice- Bytom oraz droga krajowa 88. W dalszej odległości zabudowa mieszkaniowa, tereny ogródków działkowych oraz tereny zabudowy przemysłowo- usługowej.
Istniejące uzbrojenie	Możliwe przyłączenie: E, W, K.
Dostępność komunikacyjna	Dojazd do kompleksu nieruchomości od ulicy Hagera przez działkę gruntu nr 1482/225 oraz od ulicy Tarnogórskiej. Nieruchomość znajduje się w odległości ok. 1 km od zjazdu z drogi krajowej nr 88.
Sugerowana forma zbycia	Sprzedaż prawa wieczystego użytkowania na lata do 2089r., w drodze przetargu publicznego.
Osoba do kontaktu	Dział Zagospodarowania Majątku, Maciej Szymczak tel.: +48 (prefix) 32/35-13-362; e-mail.: mszymczak@srk.com.pl



Sporządził: Zarządca dnia 2016.10.24.